

# BOXSPRINGBETTEN POLSTERBETTEN

So schön kann Schlafen sein!



**GARANT®**

Collection

**KATALOG**  
2017

Unser ganzer Stolz ist das komfortable Boxspringbett. Egal welche Schlafphilosophie Sie bevorzugen, mit unseren Boxspringbetten liegen Sie immer richtig. Klassisch im amerikanischen Stil mit Bettrahmen bzw. der Box mit integrierten Spiralfedern, der sogenannten Boxspringmatratze mit Tonnetaschenfederkern und dem Boxspringtopper. Das Badenia Boxspringbett lässt keine Wünsche offen. Schlafkomfort zu einem bezahlbaren Preis.

Überzeugen Sie sich einfach selbst!

Herzlichst Ihr



Thomas Bußkamp  
CEO EuroComfort Group

**Ein Boxspringbett, häufig auch „Amerikanisches Bett“ oder „Kontinentalbett“ genannt, ist das meistverkaufte Bettsystem der Welt.**

**Es besteht aus einem Unterbau mit Unterfederung plus Kopfteil und einer schweren Boxspringmatratze mit Boxspringtopper. Das Zusammenspiel dieser vier Elemente bewirkt einen einzigartigen Liegekomfort, der sich Ihrem Körper ganz gezielt anpasst.**

**Beim Badenia Boxspringbett können Sie aus unterschiedlichen Elementen Ihre individuell liebste Variante wählen und sich so Ihr ganz eigenes Wohlfühlbett zusammenstellen.**

So bieten wir Ihnen zum Beispiel die stabile Unterkonstruktion mit Bonnell-Federung oder mit TTFK-Federung zur Auswahl an. Bei der opulenten Boxspringmatratze dürfen Sie aus vier unterschiedlichen Kernen wählen. Auch der Boxspringtopper ist in fünf Qualitäten erhältlich. Ihre Gesundheit wird es Ihnen danken: Nicht nur sichert das Badenia Boxspringbett durch seinen Aufbau eine orthopädisch richtige Lagerung Ihres Körpers. Auch Ihre Wirbelsäule, die Gelenke und Ihre Rumpfmuskulatur werden wirksam entlastet. Für erholsamen Schlaf und mehr Entspannung! Holen Sie sich diesen traumhaften Schlafkomfort nach Hause!



<b>INTRO</b>	<b>2</b>
<b>INHALT</b>	<b>3</b>
<b>QUALITÄTSMERKMALE</b>	<b>4</b>
<b>BOXSPRINGBETTEN</b>	<b>6</b>
Bremen	6
Gotha	7
Trier	8
Regensburg	9
Potsdam	10
Kiel	11
Hamburg	12
Coburg	13
Lübeck	14
Berlin	15
Mainz	16
Mannheim	17
<b>KOMPONENTEN</b>	<b>18</b>
Kopfteile	18
Fußteile	19
Boxen	20
Unterbaufüße	20
Beistellmöbel / Zubehör	21
<b>POLSTERBETT</b>	<b>22</b>
<b>BOXSPRINGMATRATZEN</b>	<b>24</b>
<b>BOXSPRINGTOPPER</b>	<b>25</b>
<b>BEZUGSMATERIAL</b>	<b>26</b>

# QUALITÄTSMERKMALE

## BOXSPRINGBETTEN MANUFAKTUR

In eigener Manufaktur entstehen unsere einzigartigen Boxspringbetten. Wir verbinden dabei traditionelle Handwerkskunst und neueste Erkenntnisse über den Schlaf. Mit höchsten Ansprüchen an Qualität und Fertigung greifen wir dabei auf erfahrene und qualifizierte Fachkräfte zurück, die ihr Handwerk bestens verstehen.



### *HANDWERKLICH PERFEKT VERARBEITET*

Unsere Rohstoffe wählen wir mit Bedacht aus, damit unsere Kunden sorglos in bester Qualität und geprüfter Sicherheit ihren Wohlfühlschlaf genießen können.

# QUALITÄTSMERKMALE

## INDIVIDUELL UND FLEXIBEL

Badenia bietet eine große Vielfalt an Möglichkeiten bei der Wahl und der Zusammenstellung Ihres Boxspringbetts, so dass Ihre Wünsche beim Design, bei der Stoff- und Farbauswahl jederzeit erfüllt werden können. Diese Flexibilität leistet unsere Manufaktur.



## HERVORRAGENDE STABILITÄT

Badenia Boxspringbetten zeichnen sich durch ihre hervorragende Stabilität aus. Hauseigene Tests haben eine problemlose Belastung mit einem Gewicht von mindestens 500 Kilogramm ergeben.



# BREMEN



## BREMEN

Boxspringbett

Gesamtlänge: Nennmaß + ca. 7 cm (ohne Fußteil)

Gesamtbreite: Nennmaß

### Komponenten:

#### KOPFTEIL *(wahlweise rückenecht bezogen)*

**Optik:** glatt

**Höhe:** 100 oder 115 cm

**Tiefe:** 7 cm

**Breite:** 80, 90, 100, 120, 140, 160, 180, 200 cm

#### BOX

**Länge:** 200 cm (wahlweise in Überlängen 210 + 220 cm)

**Breite:** Einzelbett: 80, 90, 100, 120, 140 cm  
Doppelbett: 140, 160, 180, 200 cm

Für das Doppelbett werden jeweils zwei Einzelbetten zu einem Doppelbett kombiniert

In 6 möglichen Ausführungen erhältlich –  
wahlweise Box 30 bodentief bzw. Box 20 bodenfrei (14 cm)  
in jeweils folgenden Technologien:

**Box Bonnell** Höhe: ca. 34 cm (inkl. Füße)

**Box TTFK** Höhe: ca. 34 cm (inkl. Füße)

**Box EL** Höhe: ca. 44 cm (inkl. Füße)

#### BEZUG

Auswahl von mehr als 70 Farben in 8 Qualitäten



#### BLICKFANG

Fußteil Bremen mit Bezugstoff Sawana Karo  
optional erhältlich



#### KLARE LINIE

Die zweifache Stepp-Optik ganz ohne Nadel  
und Faden im Bezugstoff Sawana Karo



# GOTHA



### ZEITLOS

Die Kassettenform passt gut zu jedem Interieur



### FUSSTEIL GOTHA

Passendes Fußteil in Gotha Optik optional erhältlich

## GOTHA

Boxspringbett

Gesamtlänge: Nennmaß + ca. 7 cm (ohne Fußteil)

Gesamtbreite: Nennmaß

### Komponenten:

#### KOPFTEIL *(wahlweise rückenecht bezogen)*

**Optik:** versteppt

**Höhe:** 100 oder 115 cm

**Tiefe:** 7 cm

**Breite:** 80, 90, 100, 120, 140, 160, 180, 200 cm

#### BOX

**Länge:** 200 cm (wahlweise in Überlängen 210 + 220 cm)

**Breite:** Einzelbett: 80, 90, 100, 120, 140 cm

Doppelbett: 140, 160, 180, 200 cm

Für das Doppelbett werden jeweils zwei Einzelbetten zu einem Doppelbett kombiniert

In 6 möglichen Ausführungen erhältlich – wahlweise Box 30 bodentief bzw. Box 20 bodenfrei (14 cm) in jeweils folgenden Technologien:

**Box Bonnell** Höhe: ca. 34 cm (inkl. Füße)

**Box TTFK** Höhe: ca. 34 cm (inkl. Füße)

**Box EL** Höhe: ca. 44 cm (inkl. Füße)

Weitere Informationen finden Sie auf den S. 18 – 27

#### BEZUG

Auswahl von mehr als 70 Farben in 8 Qualitäten

# TRIER



## TRIER

Boxspringbett

Gesamtlänge: Nennmaß + ca. 11 cm (ohne Fußteil)

Gesamtbreite: Nennmaß + ca. 20 cm

### Komponenten:

#### KOPFTEIL *(wahlweise rückenecht bezogen)*

**Optik:** mit äußerem Rahmen, zweifarbig

**Höhe:** 110 oder 115 cm

**Tiefe:** 11 cm

**Breite:** 140, 160, 180, 200 cm

#### BOX

**Länge:** 200 cm (wahlweise in Überlängen 210 + 220 cm)

**Breite:** Einzelbett: 140 cm

Doppelbett: 140, 160, 180, 200 cm

Für das Doppelbett werden jeweils zwei Einzelbetten zu einem Doppelbett kombiniert

In 6 möglichen Ausführungen erhältlich –  
wahlweise Box 30 bodentief bzw. Box 20 bodenfrei (14 cm)  
in jeweils folgenden Technologien:

**Box Bonnell** Höhe: ca. 34 cm (inkl. Füße)

**Box TTFK** Höhe: ca. 34 cm (inkl. Füße)

**Box EL** Höhe: ca. 44 cm (inkl. Füße)

#### BEZUG

Auswahl von mehr als 70 Farben in 8 Qualitäten



#### ZWEIFARBIGES KOPFTEIL

Individuell kombinierbar



#### SPLIT-TOPPER

Für mehr Flexibilität



# REGENSBURG



## REGENSBURG

Aufwändig gestaltetes Kopfteil



## FORMVOLLENDET

Das passende Fußteil ist optional erhältlich

## REGENSBURG

Boxspringbett

Gesamtlänge: Nennmaß + ca. 17 cm (ohne Fußteil)

Gesamtbreite: Nennmaß

### Komponenten:

#### KOPFTEIL *(wahlweise rückenecht bezogen)*

**Optik:** gewölbt mit Keder

**Höhe:** 110 cm

**Tiefe:** 17 cm

**Breite:** 120, 140, 160, 180, 200 cm

#### BOX

**Länge:** 200 cm (wahlweise in Überlängen 210 + 220 cm)

**Breite:** Einzelbett: 120, 140 cm

Doppelbett: 140, 160, 180, 200 cm

Für das Doppelbett werden jeweils zwei Einzelbetten zu einem Doppelbett kombiniert

In 6 möglichen Ausführungen erhältlich –  
wahlweise Box 30 bodentief bzw. Box 20 bodenfrei (14 cm)  
in jeweils folgenden Technologien:

**Box Bonnell** Höhe: ca. 34 cm (inkl. Füße)

**Box TTFK** Höhe: ca. 34 cm (inkl. Füße)

**Box EL** Höhe: ca. 44 cm (inkl. Füße)

Weitere Informationen finden Sie  
auf den S. 18 – 27

#### BEZUG

Auswahl von mehr als 70 Farben in 8 Qualitäten

# POTSDAM



## POTSDAM

Boxspringbett

Gesamtlänge: Nennmaß + ca. 17 cm (ohne Fußteil)

Gesamtbreite: Nennmaß

### Komponenten:

#### KOPFTEIL *(wahlweise rückenecht bezogen)*

**Optik:** gewölbt mit abnehmbaren Kissen

**Höhe:** 115 cm

**Tiefe:** 17 cm

**Breite:** 120, 140, 160, 180, 200 cm

#### BOX

**Länge:** 200 cm (wahlweise in Überlängen 210 + 220 cm)

**Breite:** Einzelbett: 120, 140 cm

Doppelbett: 140, 160, 180, 200 cm

Für das Doppelbett werden jeweils zwei Einzelbetten zu einem Doppelbett kombiniert

In 6 möglichen Ausführungen erhältlich –  
wahlweise Box 30 bodentief bzw. Box 20 bodenfrei (14 cm)  
in jeweils folgenden Technologien:

**Box Bonnell** Höhe: ca. 34 cm (inkl. Füße)

**Box TTFK** Höhe: ca. 34 cm (inkl. Füße)

**Box EL** Höhe: ca. 44 cm (inkl. Füße)

#### BEZUG

Auswahl von mehr als 70 Farben in 8 Qualitäten



#### DOPPELTER CHARME

Das Kopfteil Potsdam mit abnehmbaren Kissen



#### HÜBSCH AUFGERÄUMT

Die passende Bett-Truhe im gewünschten Bezug ist zu jedem Boxspring- und Polsterbett erhältlich.



### FEIN GEMACHT

Das Kopfteil Kiel begeistert mit umlaufender Naht



### OASE FÜR TRÄUME

Auf ganzer Fläche Bequemlichkeit und Entspannung pur

## KIEL

Boxspringbett

Gesamtlänge: Nennmaß + ca. 20 cm (ohne Fußteil)

Gesamtbreite: Nennmaß

### Komponenten:

#### KOPFTEIL (wahlweise rückenecht bezogen)

**Optik:** nach hinten gebogen mit umlaufender Naht

**Höhe:** 110 cm

**Tiefe:** 20 cm

**Breite:** 80, 90, 100, 120, 140, 160, 180, 200 cm

#### BOX

**Länge:** 200 cm (wahlweise in Überlängen 210 + 220 cm)

**Breite:** Einzelbett: 80, 90, 100, 120, 140 cm

Doppelbett: 140, 160, 180, 200 cm

Für das Doppelbett werden jeweils zwei Einzelbetten zu einem Doppelbett kombiniert

In 6 möglichen Ausführungen erhältlich – wahlweise Box 30 bodentief bzw. Box 20 bodenfrei (14 cm) in jeweils folgenden Technologien:

**Box Bonnell** Höhe: ca. 34 cm (inkl. Füße)

**Box TTFK** Höhe: ca. 34 cm (inkl. Füße)

**Box EL** Höhe: ca. 44 cm (inkl. Füße)

Weitere Informationen finden Sie auf den S. 18 – 27

#### BEZUG

Auswahl von mehr als 70 Farben in 8 Qualitäten

# HAMBURG



## HAMBURG

Boxspringbett

Gesamtlänge: Nennmaß + ca. 10 cm (ohne Fußteil)

Gesamtbreite: Nennmaß

### Komponenten:

#### KOPFTEIL *(wahlweise rückenecht bezogen)*

**Optik:** verstept mit Knöpfen

**Höhe:** 100 oder 115 cm

**Tiefe:** 10 cm

**Breite:** 80, 90, 100, 120, 140, 160, 180, 200 cm

#### BOX

**Länge:** 200 cm (wahlweise in Überlängen 210 + 220 cm)

**Breite:** Einzelbett: 80, 90, 100, 120, 140 cm  
Doppelbett: 140, 160, 180, 200 cm

Für das Doppelbett werden jeweils zwei Einzelbetten zu einem Doppelbett kombiniert

In 6 möglichen Ausführungen erhältlich –  
wahlweise Box 30 bodentief bzw. Box 20 bodenfrei (14 cm)  
in jeweils folgenden Technologien:

**Box Bonnell** Höhe: ca. 34 cm (inkl. Füße)

**Box TTFK** Höhe: ca. 34 cm (inkl. Füße)

**Box EL** Höhe: ca. 44 cm (inkl. Füße)

#### BEZUG

Auswahl von mehr als 70 Farben in 8 Qualitäten



#### JEDES BETT EIN UNIKAT

Kombinieren Sie Bezugsstoff und Knöpfe in Ihren Wunschfarben



#### STAURAUUM

Die passende Nachtkonsole mit 3 oder 4 Schubladen im gewünschten Bezugsstoff ist zu jedem Bett erhältlich.



## STILVOLL

Kopfteil Coburg: seitlich und nach hinten gebogen



## ABGESTIMMT

Die formvollendete Erscheinung wird durch die Nachtkonsole komplett – in 2 Höhen erhältlich

## COBURG

Boxspringbett

Gesamtlänge: Nennmaß + ca. 20 cm (ohne Fußteil)

Gesamtbreite: Nennmaß + ca. 40 cm

### Komponenten:

#### KOPFTEIL *(wahlweise rückenecht bezogen)*

**Optik:** nach hinten und seitlich gebogen

**Höhe:** ca. 110 cm

**Tiefe:** ca. 20 cm

**Breite:** 120, 140, 160, 180, 200 cm (Nennmaß + 40 cm)

#### BOX

**Länge:** 200 cm (wahlweise in Überlängen 210 + 220 cm)

**Breite:** Einzelbett: 140 cm

Doppelbett: 140, 160, 180, 200 cm

Für das Doppelbett werden jeweils zwei Einzelbetten zu einem Doppelbett kombiniert

In 6 möglichen Ausführungen erhältlich – wahlweise Box 30 bodentief bzw. Box 20 bodenfrei (14 cm) in jeweils folgenden Technologien:

**Box Bonnell** Höhe: ca. 34 cm (inkl. Füße)

**Box TTFK** Höhe: ca. 34 cm (inkl. Füße)

**Box EL** Höhe: ca. 44 cm (inkl. Füße)

#### BEZUG

Auswahl von mehr als 70 Farben in 8 Qualitäten



## LÜBECK

Boxspringbett

Gesamtlänge: Nennmaß + ca. 19 cm (ohne Fußteil)

Gesamtbreite: Nennmaß

### Komponenten:

#### KOPFTEIL *(wahlweise rückenecht bezogen)*

**Optik:** gewölbte Schaumzuschnitte

**Höhe:** 105 oder 135 cm

**Tiefe:** 19 cm

**Breite:** Einzelbett: 80, 90, 100, 120, 140 cm

Doppelbett: 140, 160, 180, 200 cm

#### BOX

**Länge:** 200 cm (wahlweise in Überlängen 210 + 220 cm)

**Breite:** Einzelbett: 80, 90, 100, 120, 140 cm

Doppelbett: 140, 160, 180, 200 cm

Für das Doppelbett werden jeweils zwei Einzelbetten zu einem Doppelbett kombiniert

In 6 möglichen Ausführungen erhältlich –  
wahlweise Box 30 bodentief bzw. Box 20 bodenfrei (14 cm)  
in jeweils folgenden Technologien:

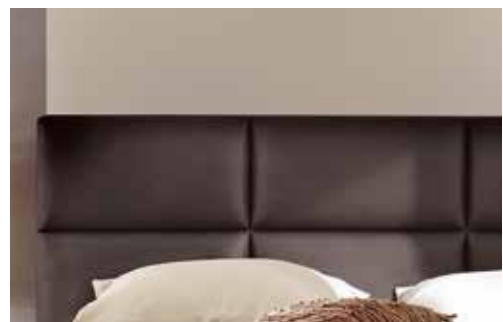
**Box Bonnell** Höhe: ca. 34 cm (inkl. FüÙe)

**Box TTFK** Höhe: ca. 34 cm (inkl. FüÙe)

**Box EL** Höhe: ca. 44 cm (inkl. FüÙe)

#### BEZUG

Auswahl von mehr als 70 Farben in 8 Qualitäten



#### DESIGN

Hochwertig gestaltetes Kopfteil



#### STAURAUM

Die passende Nachtkonsole mit Glasablage  
im gewünschten Bezugsstoff ist zu jedem  
Bett erhältlich.



## FLEXIBEL

Ansicht der elektrischen Kopf- und Fußverstellung



## KOMFORTABEL

Funkfernbedienung mit LED- Beleuchtung, optional erhältlich

## BERLIN

Boxspringbett

Gesamtlänge: Nennmaß + ca. 19 cm (ohne Fußteil)

Gesamtbreite: Nennmaß

### Komponenten:

#### KOPFTEIL *(wahlweise rückenecht bezogen)*

**Optik:** gewölbte Schaumzuschnitte

**Höhe:** 110 oder 135 cm

**Tiefe:** 19 cm

**Breite:** 80, 90, 100, 120, 140, 160, 180, 200 cm

#### BOX

**Länge:** 200 cm (wahlweise in Überlängen 210 + 220 cm)

**Breite:** Einzelbett: 80, 90, 100, 120, 140 cm

Doppelbett: 140, 160, 180, 200 cm

Für das Doppelbett werden jeweils zwei Einzelbetten zu einem Doppelbett kombiniert

In 6 möglichen Ausführungen erhältlich – wahlweise Box 30 bodentief bzw. Box 20 bodenfrei (14 cm) in jeweils folgenden Technologien:

**Box Bonnell** Höhe: ca. 34 cm (inkl. Füße)

**Box TTFK** Höhe: ca. 34 cm (inkl. Füße)

**Box EL** Höhe: ca. 44 cm (inkl. Füße)

#### BEZUG

Auswahl von mehr als 70 Farben in 8 Qualitäten

# MAINZ



## MAINZ

Boxspringbett

Gesamtlänge: Nennmaß + ca. 19 cm (ohne Fußteil)

Gesamtbreite: Nennmaß

Komponenten:

### KOPFTEIL *(wahlweise rückenecht bezogen)*

**Optik:** mit abnehmbaren und waschbaren Kissen

**Höhe:** ca. 110 cm

**Tiefe:** ca. 19 cm

**Breite:** 140, 160, 180, 200 cm

### BOX

**Länge:** 200 cm (wahlweise in Überlängen 210 + 220 cm)

**Breite:** Einzelbett: 140 cm  
Doppelbett: 140, 160, 180, 200 cm

Für das Doppelbett werden jeweils zwei Einzelbetten zu einem Doppelbett kombiniert

In 6 möglichen Ausführungen erhältlich –  
wahlweise Box 30 bodentief bzw. Box 20 bodenfrei (14 cm)  
in jeweils folgenden Technologien:

**Box Bonnell** Höhe: ca. 34 cm (inkl. Füße)

**Box TTFK** Höhe: ca. 34 cm (inkl. Füße)

**Box EL** Höhe: ca. 44 cm (inkl. Füße)

### BEZUG

Auswahl von mehr als 70 Farben in 8 Qualitäten



### HARMONISCHE KOMBINATION

Kopfteil Mainz: bunt gemixt und modern verarbeitet



### HIGHLIGHT

Die Kissen sind abnehmbar und die Kissenbezüge waschbar.





# MANNHEIM



### DESIGN VARIABEL

Ab 140 cm Breite entweder mit einem oder zwei Kissen wählbar



### VIELE KOMBINATIONSMÖGLICHKEITEN

Sehr schön kombinierbar mit dem Fußteil Basic 20 hoch

## MANNHEIM

Boxspringbett

Gesamtlänge: Nennmaß + ca. 19 cm (ohne Fußteil)

Gesamtbreite: Nennmaß

Komponenten:

### KOPFTEIL *(wahlweise rückenecht bezogen)*

**Optik:** Polsterkissen mit hochwertigem Füllmaterial (abnehmbar und waschbar)

**Höhe:** ca. 110 cm

**Tiefe:** ca. 19 cm

**Breite:** 140, 160, 180, 200 cm

### BOX

**Länge:** 200 cm (wahlweise in Überlängen 210 + 220 cm)

**Breite:** Einzelbett: 140 cm

Doppelbett: 140, 160, 180, 200 cm

Für das Doppelbett werden jeweils zwei Einzelbetten zu einem Doppelbett kombiniert

In 6 möglichen Ausführungen erhältlich – wahlweise Box 30 bodentief bzw. Box 20 bodenfrei (14 cm) in jeweils folgenden Technologien:

**Box Bonnell** Höhe: ca. 34 cm (inkl. Füße)

**Box TTFK** Höhe: ca. 34 cm (inkl. Füße)

**Box EL** Höhe: ca. 44 cm (inkl. Füße)

### BEZUG

Auswahl von mehr als 70 Farben in 8 Qualitäten

# KOPFTEILE wahlweise rückenecht bezogen

## BREMEN

HÖHE: 100 / 115 CM

Optik: glatt  
Tiefe: ca. 7 cm



## GOTHA

HÖHE: 100 / 115 CM

Optik: versteppt  
Tiefe: ca. 7 cm



## TRIER

HÖHE: 100 / 115 CM

Optik: mit äußerem Rahmen, zweifarbig  
Tiefe: ca. 11 cm



## REGENSBURG

HÖHE: 110 CM

Optik: gewölbt mit Keder  
Tiefe: ca. 17 cm



## POTSDAM

HÖHE: 115 CM

Optik: gewölbt mit Kissen  
Tiefe: ca. 17 cm  
*Kissen abnehmbar und waschbar*



## KIEL

HÖHE: 110 CM

Optik: nach hinten gebogen und umlaufender Naht  
Tiefe: ca. 20 cm



## HAMBURG

HÖHE: 100 / 115 CM

Optik: versteppt mit Knöpfen  
Tiefe: ca. 10 cm



## COBURG

HÖHE: 110 CM

Optik: nach hinten und seitlich gebogen  
Tiefe: ca. 20 cm  
Breite: Nennmaß + 40 cm



## LÜBECK

HÖHE: 105 / 135 CM

Optik: gewölbte Schaumzuschnitte  
Tiefe: ca. 19 cm



## BERLIN

HÖHE: 100 / 135 CM

Optik: gewölbte Schaumzuschnitte  
Tiefe: ca. 19 cm



## MAINZ

HÖHE: 110 CM

Optik: abnehmbare Kissen  
Tiefe: ca. 19 cm  
*Kissen abnehmbar und waschbar*



## MANNHEIM

HÖHE: 110 CM

Optik: Polsterkissen (abnehmbar und waschbar)  
Tiefe: ca. 19 cm  
*wahlweise mit einem oder zwei Kissen*



## BASIC 20

HÖHE: 20 CM

**Optik:** schmal  
**Tiefe:** ca. 5 cm

*als Abdeckung für Box 20*



## BASIC 30

HÖHE: 30 CM

**Optik:** schmal  
**Tiefe:** ca. 5 cm

*als Abdeckung für Box 30*



HÖHE: 40 CM

**Optik:** schmal  
**Tiefe:** ca. 5 cm

*als Abdeckung für Box 20 plus Matratze*



HÖHE: 50 CM

**Optik:** schmal  
**Tiefe:** ca. 5 cm

*als Abdeckung für Box 30 plus Matratze*



## REGENSBURG

HÖHE: 80 CM

**Optik:** gewölbt  
mit Keder  
**Tiefe:** ca. 19 cm



## BREMEN

HÖHE: 80 CM

**Optik:** glatt  
**Tiefe:** ca. 7 cm



## GOTHA

HÖHE: 80 CM

**Optik:** versteppt  
**Tiefe:** ca. 7 cm



# BOXEN

Die Kopfteile und Boxen der unterschiedlichen Modelle können nach Wunsch miteinander kombiniert werden. Die Auswahl von Kopfteilen, Unterfederungen und Unterbaufüßen sowie Matratzen und Toppenn bietet individuelle Gestaltungsmöglichkeiten.

## BOX 20

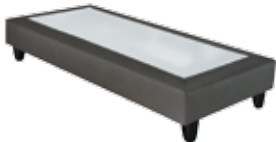
### 20-BONNELL

starr, flache Seitenwand  
**Optik:** glatt  
**Höhe:** 34 cm (inkl. Füße)



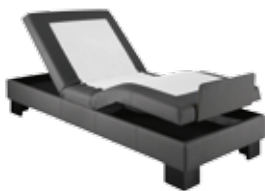
### 20-TTFK

starr, flache Seitenwand  
**Optik:** glatt  
**Höhe:** 34 cm (inkl. Füße)



### 20-EL\*

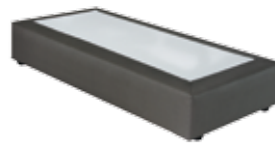
2-fach motorisch verstellbar,  
 flache Seitenwand  
**Optik:** glatt  
**Höhe:** 44 cm (inkl. Füße)



## BOX 30

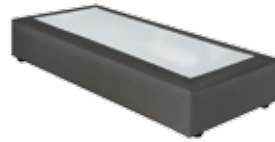
### 30-BONNELL

starr, hohe Seitenwand  
**Optik:** glatt  
**Höhe:** 34 cm (inkl. Füße)



### 30-TTFK

starr, hohe Seitenwand  
**Optik:** glatt  
**Höhe:** 34 cm (inkl. Füße)



### 30-EL\*

2-fach motorisch verstellbar,  
 hohe Seitenwand  
**Optik:** glatt  
**Höhe:** 44 cm (inkl. Füße)



# UNTERBAUFÜSSE

## FÜR BOX 20 HÖHE: 14 CM

### 20-1

Holz, eckig, schwarz  
 16 x 16 cm



### 20-2

Holz, rund, schwarz  
 Ø 9 cm



### 20-3

Holz, rund, natur  
 Ø 7,5 cm



### 20-4

Holz, rund, braun  
 Ø 5 cm



### 20-5

Aluminium, rund,  
 silber matt, Ø 4 cm



### 20-6

Aluminium, gewölbt,  
 silber glänzend, 6,5 cm



### 20-7

Stahl verchromt, eckig,  
 sil. glänzend, 13 x 13 cm



### 20-8

Holz, eckig,  
 16 x 16 cm, schwarz



## FÜR BOX 30 HÖHE: 4 CM

### 30-1

Holz, eckig, schwarz  
 14 x 14 cm



### 30-3

Holz, eckig, natur  
 11,5 x 11,5 cm



### 30-2

Holz, eckig, silbergrau  
 16,5 x 16,5 cm



### 30-4

schwebende Optik



\* BOX EL

mit integriertem 6 cm hohem Tonnentaschenfederkern, motorisch verstellbar, optional mit Fernbedienung, mit modernster 2-Motoren-Technologie ausgestattet, elektromagnetisch, Netzfreeschaltung serienmäßig.

Das Fußteil mit einstellbarer Relaxposition, Möglichkeit der Fernsehhochlagerung.

BOX EL 140 CM

Bei über 120 kg Belastungsgewicht empfehlen wir zwei Einzelboxen.

# BEISTELLMÖBEL / ZUBEHÖR

## NACHTKONSOLE

### MIT 3 SCHUBLADEN

**Breite:** 45 cm  
**Höhe:** 50 cm  
**Tiefe:** 45 cm



### MIT 4 SCHUBLADEN

**Breite:** 45 cm  
**Höhe:** 60 cm (XL)  
**Tiefe:** 45 cm



### MIT GLASPLATTE

**Breite:** 45 cm  
**Höhe:** 50 / 60 cm (XL)  
**Tiefe:** 45 cm



## BETT-TRUHE

### MIT GASDRUCKFEDER

**Breite:** 80, 90, 100, 140 cm  
**Höhe:** 58 cm  
**Tiefe:** 50 cm



## KISSEN-SET

### 4 STÜCK ALS SET (2 FARBEN)

**Breite:** 40 cm  
**Höhe:** 40 cm



## FUSSSCHONER

### ALLE BEZUGSQUALITÄTEN WÄHLBAR

**Breite:** 90 / 100 / 120 / 140 / 160 / 180 / 200 cm

# POLSTERBETTEN



## BOX LR 30

Polsterbett

Gesamtlänge: Nennmaß + ca. 7 cm + Kopfteil  
Gesamtbreite: Nennmaß + ca. 10 cm

### Komponenten:

#### KOPFTEILE

siehe nächste Seite  
Bitte immer nächsthöhere Breite zum Nennmaß bestellen.

#### BOX

**Seitenteilhöhe:** ca. 38 cm (inkl. FüÙe)  
**Länge:** 200 cm  
**Breite:** 80, 90, 100, 120, 140, 160, 180, 200 cm

#### BEZUG

Auswahl von mehr als 70 Farben in 8 Qualitäten



## BOX LR 40

Polsterbett

Gesamtlänge: Nennmaß + ca. 7 cm + Kopfteil  
Gesamtbreite: Nennmaß + ca. 10 cm

### Komponenten:

#### KOPFTEILE

siehe nächste Seite  
Bitte immer nächsthöhere Breite zum Nennmaß bestellen.

#### BOX

**Seitenteilhöhe:** ca. 48 cm (inkl. FüÙe)  
**Länge:** 200 cm  
**Breite:** 80, 90, 100, 120, 140, 160, 180, 200 cm

#### BEZUG

Auswahl von mehr als 70 Farben in 8 Qualitäten



#### FLEXIBEL BESTÜCKBAR

Vier verschiedene Einlegehöhen wählbar



#### DER VORTEIL DER HÖHE

Auch hohe Matratzen finden Platz in der Box LR 40



#### VARIANTEN

Das Polsterbett können Sie mit vielen Kopfteilen kombinieren z. B. Kopfteil Hamburg

# POLSTERBETTEN

## KOPFTEILE FÜR BOX LR 30 / LR 40

### BREMEN

HÖHE: 100 / 115 CM

**Optik:** glatt  
**Tiefe:** ca. 7 cm



### GOTHA

HÖHE: 100 / 115 CM

**Optik:** versteppt  
**Tiefe:** ca. 7 cm



### REGENSBURG

HÖHE: 110 CM

**Optik:** gewölbt mit Keder  
**Tiefe:** ca. 17 cm



### POTSDAM

HÖHE: 115 CM

**Optik:** gewölbt mit Kissen  
**Tiefe:** ca. 17 cm  
*Kissen abnehmbar und waschbar*



### KIEL

HÖHE: 110 CM

**Optik:** nach hinten gebogen und umlaufender Naht  
**Tiefe:** ca. 20 cm



### HAMBURG

HÖHE: 100 / 115 CM

**Optik:** versteppt mit Knöpfen  
**Tiefe:** ca. 10 cm



### BERLIN

HÖHE: 110 / 135 CM

**Optik:** gewölbte Schaumzuschnitte  
**Tiefe:** ca. 19 cm



## FÜSSE FÜR BOX LR 30 / LR 40 HÖHE: 8 CM

40-1

Holz Natur, eckig,



40-3

Holz Wenge, eckig,



40-5

Metall eckig,



# BOXSPRINGMATRATZEN\*

MIT POLSTERBEZUG Die Bezüge sind abnehmbar und waschbar bis 40° C.

## TTFK 400

### BOXSPRINGMATRATZE

- Kern:** 400er Tonnentaschenfederkern mit 7 ergonomischen Liegezonen, beidseitig mit atmungsaktiver Auflage aus Komfortschaum RG30
- Bezug:** Liegefläche aus Doppeltuch 100 % Polyester, Seitenböden können aus unserer Stoffkollektion gewählt werden
- Härtegrad:** H2 und H3
- Höhe:** ca. 18 cm
- Breite:** 80, 90, 100, 140, 160, 180, 200 cm



GREEN COTTON®  
ORIGINAL

## TTFK 500

### BOXSPRINGMATRATZE

- Kern:** 500er Tonnentaschenfederkern mit 7 ergonomischen Liegezonen, beidseitig mit atmungsaktiver Auflage aus Kaltschaum RG40
- Bezug:** Liegefläche aus Doppeltuch Green Cotton® 56 % Polyester, 44 % Baumwolle, Seitenböden können aus unserer Stoffkollektion gewählt werden
- Härtegrad:** H2 und H3
- Höhe:** ca. 19 cm
- Breite:** 80, 90, 100, 140, 160, 180, 200 cm



GREEN COTTON®  
ORIGINAL

## TTFK 1000

### BOXSPRINGMATRATZE

- Kern:** 1000er Tonnentaschenfederkern mit 7 ergonomischen Liegezonen, beidseitig mit atmungsaktiver Auflage aus Kaltchaum RG55
- Bezug:** Liegefläche aus Doppeltuch Green Cotton® 56 % Polyester, 44 % Baumwolle, Seitenböden können aus unserer Stoffkollektion gewählt werden
- Härtegrad:** H2 und H3 und H4
- Höhe:** ca. 19 cm
- Breite:** 80, 90, 100, 140, 160, 180, 200 cm



GREEN COTTON®  
ORIGINAL

## TTFK 2000

### BOXSPRINGMATRATZE

- Kern:** 2000er Tonnentaschenfederkern mit 7 ergonomischen Liegezonen, beidseitig mit atmungsaktiver Auflage aus Soft-Therm RG55
- Bezug:** Liegefläche aus Doppeltuch Green Cotton® 56 % Polyester, 44 % Baumwolle, Seitenböden können aus unserer Stoffkollektion gewählt werden
- Härtegrad:** H2 und H3
- Höhe:** ca. 19 cm
- Breite:** 80, 90, 100, 140, 160, 180, 200 cm



GREEN COTTON®  
ORIGINAL

\*Überlänge 210/220 cm = jeweils + 20 %



# BOXSPRINGTOPPER\*

**TOPPER MIT DOPPELTUCHBEZUG** Der Boxspring-Toppper ist wählbar mit einem Kern aus Komfortschaum, Kaltschaum oder viscoelastischem Material. Der Bezug ist abnehmbar und waschbar bis 60° C. Überlängen von 210 und 220 cm sind möglich.

## DT-KOMFORTSCHAUM

### BOXSPRINGTOPPER

**Kern:** 4 cm hohe Komfortauflage aus Komfortschaum RG30  
**Bezug:** Doppeltuch, 100 % Polyester, unversteppt  
**Höhe:** ca. 5 cm  
**Breite:** 80, 90, 100, 140, 160, 180, 200 cm



## DT-KALTSCHAUM

### BOXSPRINGTOPPER

**Kern:** 4 cm hohe Komfortauflage aus Kaltschaum RG55  
**Bezug:** Doppeltuch, 41 % Baumwolle, 31 % Polyester, 28 % Polyamid, versteppt mit 300 g/m<sup>2</sup> Klimafaser, umlaufendes Klimaband  
**Höhe:** ca. 7 cm  
**Breite:** 80, 90, 100, 140, 160, 180, 200 cm



Auch als Split-Topper mit Einschnitt an der Kopfteilverstellung in den Breiten:  
160, 180, 200 cm erhältlich

## DT-VISCOCHAUM

### BOXSPRINGTOPPER

**Kern:** 4 cm hohe Komfortauflage aus Viscoschaum RG50  
**Bezug:** Doppeltuch, 41 % Baumwolle, 31 % Polyester, 28 % Polyamid, versteppt mit 300 g/m<sup>2</sup> Klimafaser, umlaufendes Klimaband  
**Höhe:** ca. 7 cm  
**Breite:** 80, 90, 100, 140, 160, 180, 200 cm



Auch als Split-Topper mit Einschnitt an der Kopfteilverstellung in den Breiten:  
160, 180, 200 cm erhältlich

## SOFT-THERM

### BOXSPRINGTOPPER

**Kern:** 4 cm hohe Komfortauflage aus Soft-therm RG55  
**Bezug:** Doppeltuch, 41 % Baumwolle, 31 % Polyester, 28 % Polyamid, versteppt mit 300 g/m<sup>2</sup> Klimafaser, umlaufendes Klimaband  
**Höhe:** ca. 7 cm  
**Breite:** 80, 90, 100, 140, 160, 180, 200 cm



Auch als Split-Topper mit Einschnitt an der Kopfteilverstellung in den Breiten:  
160, 180, 200 cm erhältlich

## KOMBI DE LUXE

### BOXSPRINGTOPPER

**Kern:** 6 cm hohe Komfortauflage aus Viscoschaum RG50 und Kaltschaum RG55  
**Bezug:** Doppeltuch Green Cotton®, 44 % Baumwolle, 56 % Polyester, versteppt mit 10 mm Stepschaum und 200g/m<sup>2</sup> Klimafaser  
**Höhe:** ca. 10 cm  
**Breite:** 80, 90, 100, 140, 160, 180, 200 cm



GREEN COTTON®  
ORIGINAL

Auch als Split-Topper mit Einschnitt an der Kopfteilverstellung in den Breiten:  
160, 180, 200 cm erhältlich

\*Überlänge 210/220 cm = jeweils + 20 %

# BEZUGSMATERIAL

---

**DIE STOFFQUALITÄTEN** Wählen Sie aus verschiedenen Stoffqualitäten  
und einer Vielzahl von Farben



## STOFF

## KUNSTLEDER

### PREISGRUPPE 1

#### AMBER

in 12 Farben erhältlich,  
100 % Polyester



#### SAWANA

in 10 Farben erhältlich,  
100 % Polyester



#### SAWANA KARO

in 10 Farben erhältlich,  
100 % Polyester



#### LOTOS

in 7 Farben erhältlich,  
Oberfläche: 100 % PU  
Grundgewebe: 65 % Polyester,  
30 % Baumwolle, 5 % Viskose

### PREISGRUPPE 2

#### EXCALIBUR

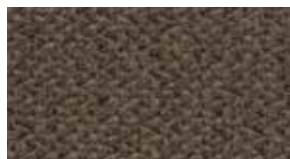
in 13 Farben erhältlich,  
100 % Polyester

mit MerlinMagic®  
Ausrüstung\*



#### NAPP-FLEECE

in 10 Farben erhältlich,  
Oberfläche: 95 % Polyester,  
5 % Nylon  
Grundgewebe: 100 % Polyester



#### MAMMUT

in 5 Farben erhältlich,  
Oberfläche: 100 % PU  
Grundgewebe: 70 % Polyester,  
30 % Baumwolle



#### LOTOS PF

in 7 Farben erhältlich,  
Oberfläche: 100 % PU  
Grundgewebe: 65 % Polyester,  
30 % Baumwolle, 5 % Viskose

\*MERLINMAGIC® Die fleckabweisende Wirkung von MerlinMagic® verhindert das Eindringen von Flecken durch Milliarden von Nano-Filmen auf dem Gewebe. Diese Technologie bietet höchste Schutzfunktion und ist dabei atmungsaktiv und hautsympatisch.



**GARANT®**

Collection

Badenia Bettcomfort GmbH & Co. KG  
Niederschopfheimer Straße 1  
77948 Friesenheim  
Germany

Tel. +49 7808 89 0  
Fax +49 7808 89 189  
sales@badenia-bettcomfort.de

[www.badenia-bettcomfort.de](http://www.badenia-bettcomfort.de)

Preise gelten ab 01.03.2017 / Alle Maßangaben in ca.  
Druckfehler, Farb- und Produktabweichungen sowie Liefermöglichkeiten  
bleiben vorbehalten. / Stand 02/2017